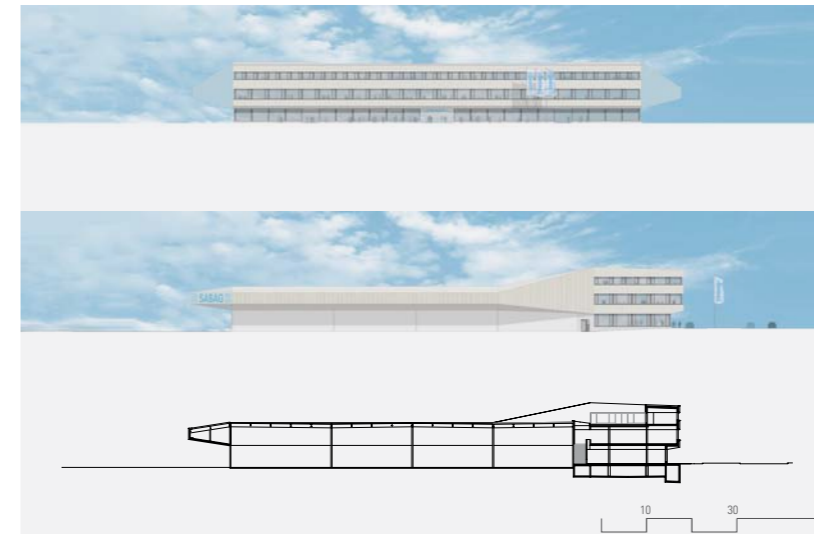
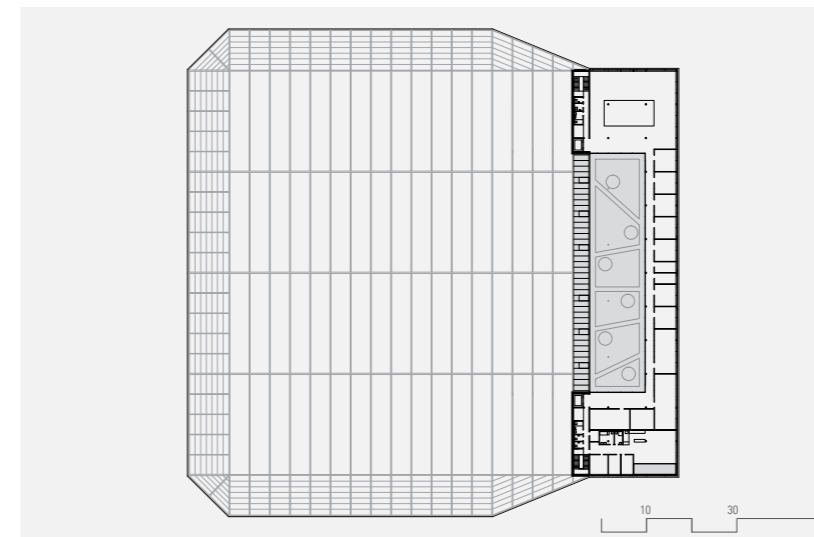


Sabag SA
Bienne



Maître d'ouvrage

Sabag AG, Biel

Type de mandat

Concours sur invitation 1er prix 2005

Programme

Bâtiment abritant surfaces d'exposition, administratifs, parking clients et halles pour matériaux de construction.

Coûts	17 Mio.
Surfaces	12'000 m ²
Volume	98'000 m ³
Réalisation	2006-2007

Descriptif du projet

Le bâtiment se caractérise par sa volumétrie expressive dans une situation privilégiée, à l'entrée de Bienne. Le bâtiment d'exposition et les halles des matériaux de construction sont réunis sous une structure constructive commune enveloppée de plaques translucides. Clients des expositions et artisans sont accueillis avec des avant-toits en porte-à-faux. Des vitrines généreuses facilitent une présentation des surfaces d'exposition, et la transparence de l'organisation du bâtiment ainsi qu'un éclairage de jour pour la présentation de produits, sont à la faveur des clients.

Projet réalisé en collaboration avec:
Strässler + Storck Architekten